

Mazda CX-7



mazda



« LA MENTALITÉ D'HIROSHIMA EST DE NE JAMAIS RENONCER, DE RECHERCHER L'EXCELLENCE. DE CONSERVER UNE ATTITUDE DE BATTANT. »



« AVEC UN MOTEUR COMPACT ET LÉGER, UNE CARROSSERIE LÉGÈRE ET UNE BELLE LIGNE. NOUS VOULONS CRÉER DES VOITURES DÉFINISSANT UNE NOUVELLE NORME. »



« MAZDA VEUT CONSTAMMENT SE REMETTRE EN QUESTION, DANS TOUT CE QU'IL ENTREPREND. NOUS FERONS TOUJOURS LES CHOSES DIFFÉREMMENT. »

MASAHIRO MORO
EXECUTIVE OFFICER



SUIVEZ L'HISTOIRE SUR FR.MAZDA.BE



« MALGRÉ LES PROGRÈS TECHNOLOGIQUES, LES ORDINATEURS OU D'AUTRES MOYENS SCIENTIFIQUES RESTENT LIMITÉS. AU FINAL, TOUT DÉPEND DU SAVOIR-FAIRE ET DE LA SENSIBILITÉ DU CONSTRUCTEUR AUTOMOBILE. »

HIROTAKA KANAZAWA
MANAGING EXECUTIVE OFFICER



UN TEMPÉRAMENT SPORTIF

Chez Mazda, nous voyons les choses différemment. Nous aimons bousculer l'ordre établi et les idées traditionnelles. Pourquoi une voiture dotée d'une transmission intégrale ne pourrait-elle pas aussi jouir d'une ligne soignée, puissante et sportive ? Selon nous, une voiture dotée d'une transmission intégrale doit être aussi sophistiquée et raffinée que les berlines sportives les plus chères. C'est la raison pour laquelle nous avons conçu la fantastique nouvelle Mazda CX-7: une quatre roues motrices au tempérament sportif.



UNE NOUVELLE PERSPECTIVE

Un pare-brise arrière fortement incliné. Des lignes sensuelles mises en valeur par des finitions en chrome, un spoiler arrière aérodynamique et des jantes en alliage de grand diamètre. Un tuyau d'échappement arrière en chrome qui donne une idée de la puissance de la voiture. Autant de caractéristiques typiques des voitures de sport. C'est la raison pour laquelle la nouvelle Mazda CX-7 les possède toutes.

Caractéristiques : poignées de porte et tuyaux d'échappement en chrome et jantes en alliage 19" (de série sur Sport*).



CONTOURNER LES RÈGLES

La nouvelle Mazda CX-7 n'est pas un véhicule à transmission intégrale traditionnel. Son agilité est due à un châssis rigoureusement réglé qui répond de façon précise à votre conduite. Et le nouveau moteur diesel 2.2 litres CDVi à injection directe, qui utilise un système innovant de réduction catalytique sélective (Selective Catalytic Reduction, SCR) pour réduire les émissions, est une véritable révélation. Allez-y, jetez la Mazda CX-7 dans un virage. Vous constaterez qu'elle enfreint toutes les règles.

Caractéristiques: châssis à rigidité de torsion élevée offrant un meilleur comportement et un confort accru. Motorisations disponibles: 2.3L DISI turbo de 260 ch. et le nouveau moteur diesel CDVi 2.2 équipé du système avancé de réduction catalytique sélective (SCR) et jusqu'à 7,5 l/100 km en cycle combiné.



FAIRE LE LIEN

Quelqu'un devait le faire. Il fallait créer une voiture dotée d'une transmission intégrale à usage quotidien qui puisse à la fois prendre des routes sinueuses et transporter votre jet ski. Quelqu'un devait faire le lien entre votre passion pour la conduite et la réalisation de tous vos autres projets. Étant donné notre détermination à défier l'ordre établi, ce quelqu'un devait être Mazda. Et ce véhicule à transmission intégrale devait être la CX-7.



Système de transmission intégrale

La transmission intégrale à répartition active du couple transmet 100% de la puissance aux roues avant dans les conditions normales d'utilisation et transfère automatiquement jusqu'à 50% de la puissance aux roues arrière lorsqu'une meilleure motricité est nécessaire, par exemple en cas de pluie, de neige ou sur d'autres surfaces à l'adhérence précaire.

Garder le contrôle

Les dispositifs DSC et Electronic Traction Control de la nouvelle Mazda CX-7 contribuent à préserver une tenue de route optimale sur les revêtements glissants et dans les virages serrés.

Puissance de freinage

Les disques ventilés de grand diamètre à l'avant et à l'arrière sont associés à un ABS aux quatre roues (4W-ABS) et à un système électronique de répartition de la force de freinage (EBD) afin d'assurer un freinage optimal.

UN NOUVEAU POINT DE VUE

Lorsque vous vous asseyez au volant de la nouvelle Mazda CX-7, tout vous semble à la fois familier et différent. Si vous êtes habitué au raffinement d'une berline haut de gamme, dont les cadrans, les commandes et les boutons sont exactement là où vous les attendez, la nouvelle Mazda vous semblera très familière. Et vous serez certainement également ravi par le confort de suspension et le silence du moteur. Mais que dire de la position de conduite surélevée et la vision optimale? Voilà des changements agréables !

Caractéristiques : affichage multi-informations (MID), système de navigation compact (option) et système surround Bose® Centerpoint® (de série sur Sport*).



UNE AUTRE RÉALITÉ

Des sièges sport confortables, un système de conditionnement d'air sophistiqué, un système audio de haute qualité compatible Bluetooth® et une suspension qui aplanit toutes les imperfections de la route : la nouvelle Mazda CX-7 allie le raffinement pour les passagers au dynamisme pour le conducteur.

Caractéristiques : climatisation automatique, régulateur de vitesse, sièges avant électriques avec mémoire côté conducteur (dépend de la version choisie).



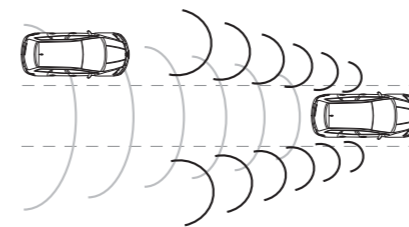
UN MONDE DE DIFFÉRENCES

Les meilleures avancées technologiques permettent d'améliorer fortement la conduite en général. Celles-ci peuvent se présenter sous la forme de progrès majeurs tels que le nouveau moteur diesel 2.2 CDVi plus propre et plus écologique de la Mazda CX-7 ou de plus petits détails tels que le nouveau design de l'habillage du pare-brise qui réduit les bruits de vent dans l'habitacle.



2.2 CDVi diesel

Ce moteur sophistiqué répond aux rigoureuses normes d'émissions Euro V tout en gardant sa puissance. Ces résultats sont rendus possibles par un système de réduction catalytique sélective (SCR) qui convertit l'oxyde d'azote provenant des gaz d'échappement en azote inoffensif et en eau.



Système RVM (Rear Vehicle Monitoring)

Le système RVM vous avertit lorsqu'un véhicule pénètre dans la zone de détection en activant un témoin lumineux intégré à la coque du rétroviseur extérieur situé du côté concerné. Si vous marquez alors votre intention de tourner dans cette direction, le témoin lumineux se met à clignoter et un signal sonore audible retentit.

CHOIX

CHALLENGE

Caractéristiques principales:

- Climatisation automatique
- Volant, pommeau et frein de main en cuir
- Multi-infodisplay (MID) avec ordinateur de bord
- Radio / CD / lecteur MP3 avec quatre haut-parleurs et commandes audio au volant
- Jantes en alliage de 18 pouces

ACTIVE

Caractéristiques en plus la version Challenge:

- Cruise control
- Capteur de pluie et de lumière
- Tire Pressure Monitoring System
- Sièges avant chauffants
- Chargeur 6CD
- Caméra de recul
- Vitrage surteinté à l'arrière

SPORT+

Caractéristiques en plus de la version Active:

- Système de déverrouillage Smart Card
- Sellerie en cuir Premium
- Rétroviseurs extérieurs escamotables
- Poignées de porte extérieurs chromées
- Système audio haut de gamme Bose® Centerpoint® avec surround





FAITES-EN LA VÔTRE

Vous devez pouvoir profiter pleinement de votre nouvelle Mazda CX-7. C'est la raison pour laquelle nous avons conçu une série d'accessoires – tels que le système d'organisation du compartiment à bagages et les barres de toit – qui renforcent son caractère polyvalent.



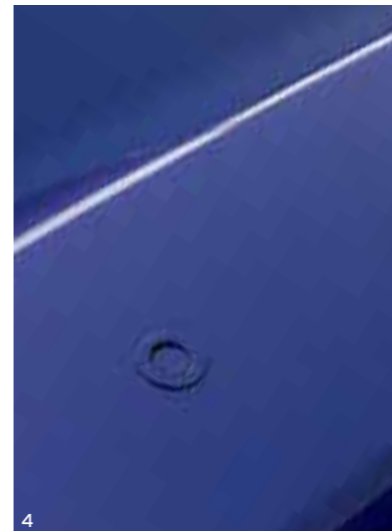
1



2



3



4



5



6



7



8



9

Plaques de protection en acier inoxydable (image principale)

1. Jantes en alliage de 19 pouces (design 49)
2. Protège-châssis (avant)
3. Protège-châssis (arrière)
4. Aide au stationnement

5. Bavettes avant, noir avec moulure chromée

6. Crochet d'attelage amovible
7. Système d'organisation du coffre
8. Tapis de sol
9. Bluetooth® téléphone mains libres avec affichage (uniquement sur Challenge)

NOTRE ENGAGEMENT

Chez Mazda, nous sommes fiers de la qualité de chacun de nos modèles. Notre travail ne s'arrête cependant pas là. À l'instar de nos voitures, les services que nous proposons vous garantissent un maximum de sérénité. Qu'il s'agisse d'offres de financement spécifiques ou d'accessoires spéciaux Mazda, personne ne connaît mieux que nous votre Mazda CX-7.

Mazda Finance

Mazda vous offre une liberté totale en matière de financement, leasing et assurance. Avec notre vaste choix de plans et de services, personne ne s'engage plus que Mazda et la Banque Mazda à vous apporter tranquillité et confiance par rapport à votre véhicule.

Services Mazda Fleet & Business

En tant qu'entreprise cliente de Mazda, vous découvrirez que les véhicules Mazda ont été conçus pour répondre à tous les besoins d'une entreprise moderne. Nos services destinés aux entreprises proposent des prix d'achat attractifs, des frais de fonctionnement réduits et des valeurs résiduelles conformes au marché – autant d'éléments qui vous assurent un coût total de possession extrêmement compétitif.

Garantie de 3 ans sur toute voiture neuve

La garantie de Mazda sur les nouvelles voitures est valable 3 ans avec une limite de 100.000 kilomètres maximum. Les pièces d'usure courantes ne sont pas couvertes par cette garantie.

Garantie de 12 ans contre la perforation par corrosion

La garantie contre la perforation par corrosion est de 12 ans. Votre distributeur / réparateur agréé Mazda effectuera une inspection visuelle gratuite du véhicule une fois par an.

Garantie de 3 ans sur les défauts de peinture

La garantie de Mazda sur les défauts de peinture est valable 3 ans, sans limitation de kilométrage. Si un problème de peinture se présente pendant la période de garantie, il sera résolu par un distributeur / réparateur Mazda Agréé pour autant que le fabricant soit responsable des défauts.

Garantie étendue sur véhicule neuf Mazda en option

Comme nous sommes aux petits soins pour votre Mazda, nous offrons une meilleure protection et une période de garantie plus longue. Notre Garantie Étendue en option vous donne la possibilité d'étendre notre garantie jusqu'à la 5e année depuis le début de la garantie Mazda sur véhicule neuf.

L'engagement Mazda en matière d'entretien

Un meilleur entretien, plus de valeur, plus de passion. Qui peut aimer votre Mazda autant que vous ? Nous. Nous tenons plus que tout à vous proposer le meilleur entretien possible pour votre Mazda. C'est pourquoi nos mécaniciens suivent une formation donnée par Mazda, nous utilisons des pièces d'origine de grande qualité et nous proposons des garanties pour toutes les pièces utilisées. Résultat : une voiture plus fiable et plus sûre, une valeur de revente maximale et un véritable plaisir de conduite.

Service Mazda Europe

Voyagez sans souci grâce à l'assistance Mazda : un secours rapide, fiable et compétent en cas de panne, de vol ou d'accident impliquant votre Mazda.

Mazda Digital Service Record

Le système d'enregistrement numérique des entretiens (DSR) de Mazda procure une protection accrue contre les carnets d'entretien falsifiés et les compteurs kilométriques trafiqués. Il facilite la mise à jour de l'historique d'entretien. Stocké dans une base de données centrale, le système DSR remplace le carnet d'entretien traditionnel et garantit un historique sûr, précis et permanent des entretiens pendant toute la durée de vie du véhicule.

Pièces Mazda d'origine et accessoires Mazda d'origine

Les seules pièces fabriquées avec le même soin et la même passion que votre Mazda elle-même. Fabriquées selon les normes les plus strictes, elles sont soigneusement conçues pour un ajustage parfait et un fonctionnement sans problème. Et vendues à un prix concurrentiel. Bien entendu, elles sont couvertes par une garantie de 12 mois depuis la date du montage.

Mazda Merchandising

Accessoires, vêtements et objets du fabricant de votre voiture préférée pour rester dans l'esprit Zoom-Zoom.



zoom-zoom

CARACTÉRISTIQUES MÉCANIQUES ET DONNÉES TECHNIQUES

Moteurs :

- 2.3L essence
- Moteur 4 cylindres 16 soupapes de 2261 cc avec double arbre à cames en tête, monté en position avant et développant 260 ch (191 kW) à 5500 t/min. et 380 Nm à 3000 t/min
 - CO₂ émissions de CO₂ de 243 g/km (CE Phase V)
 - Powertrain Control Module (PCM)
 - Batterie – 55 Ah
 - Alternateur – 12V-110A
 - Injection directe (Direct Injection Spark Ignition, DISI)
 - Système d'induction variable (Variable Induction System)

- 2.2 CDVi Diesel
- Moteur 4 cylindres, 16 soupapes, de 2184 cc, avec double arbre à cames en tête, monté en position avant et développant 163 ch (120 kW) à 3500 t/min. et 400 Nm à 2000 t/min
 - CO₂ émissions de CO₂ de 199 g/km (CE Phase V)
 - Powertrain Control Module (PCM)
 - Batterie – 80 Ah
 - Alternateur – 12V-100A
 - Filtre à particules diesel

Transmission intégrale à répartition active du couple :

- En analysant la différence de vitesse de rotation des essieux avant et arrière, la transmission intégrale disponible décèle automatiquement toute perte de motricité des roues avant. Le système transfère alors automatiquement et en continu jusqu'à 50% du couple vers les roues arrière, assurant ainsi une motricité optimale

Transmission :

- Manuelle à 6 vitesses

Carrosserie :

- Carrosserie autoporteuse en acier rigide et résistant à la torsion avec des zones de déformation à l'avant et à l'arrière, berceau de sécurité pour les passagers et renforts de protection dans les portes
- Système Mazda avancé de répartition et d'absorption des chocs (Advanced Impact Distribution and Absorption System), conçu pour protéger l'habitacle en cas d'accident
- Système de retenue supplémentaire (Supplementary Restraint System, SRS) – Unité de contrôle centrale avec capteur d'impact, prétensionneurs aux ceintures de sécurité avant, limiteurs de charge et système d'airbags

Châssis et suspensions :

- Avant : suspensions indépendantes avec jambes MacPherson et supports à 6 points en caoutchouc
- Arrière : suspensions multibras avec amortisseurs monotubes et ressorts montés en position basse pour maximaliser le volume du coffre

Système de freinage :

- Circuit hydraulique double séparé en diagonale avec servofrein
- Système de freinage ABS (Anti-lock Braking System) avec répartition électronique de la puissance de freinage EBD (Electronic Brake-force Distribution) et assistance au freinage d'urgence EBA (Emergency Brake Assistance)
- Avant : Disques ventilés de 320 mm
- Arrière : Disques ventilés de 302 mm (325mm pour le diesel 2.2 CDVi)

Disponibilité des modèles		2.3L DISI Turbo	2.2 CDVi Diesel
5 portes :	Challenge	–	■
	Active	–	■
	Sport*	■	■

■ = Disponible.

Type de moteur

	2.3L DISI Turbo	2.2 CDVi Diesel
Cylindrée (cc)	2261	2184
Alésage x course (mm)	87.5 x 94.0	86.0 x 94.0
Soupapes par cylindre	4	4
Puissance maximale [kW (ch.) à t/min.]	260 (191) / 5500	163 (120) / 3500
Couple maximal (Nm à t/min.)	380 / 3000	400 / 2000
Taux de compression	9.5:1	16.3:1

DONNÉES TECHNIQUES

Transmission	2.3L DISI Turbo	2.2 CDVi Diesel
Type	Manuelle à 6 vitesses	Manuelle à 6 vitesses
Système de propulsion	4x4	4x4
Rapports d'engrenage :		
1ère	3.818	3.818
2ème	2.238	2.045
3ème	1.535	1.290
4ème	1.171	0.926
5ème	1.085	0.853
6ème	0.853	0.711
Marche arrière	4.139	4.139
Rapport d'engrenage final :		
1ère-4ème	3.941	4.187
5ème, 6ème et marche arrière	3.350	3.526

Direction

Type de direction	Hydraulique	Électro-hydraulique
Diamètre de braquage (mur à mur) (m)	6.1	6.1

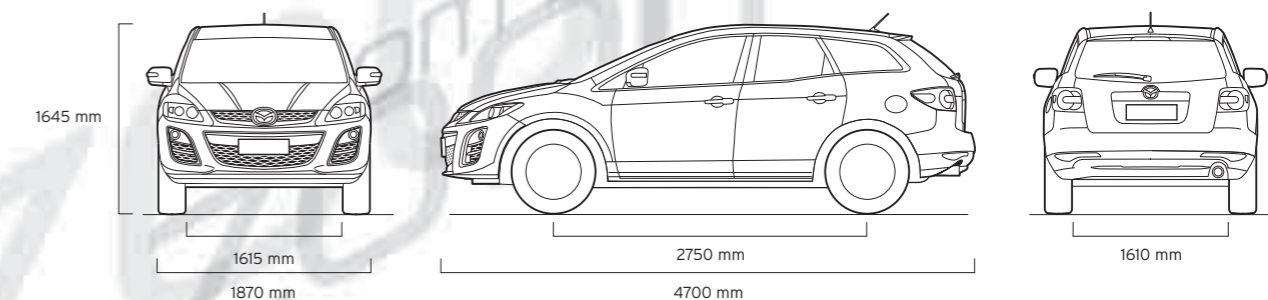
Performances et économie

Accélération (0-100 km/h en sec.)	8.2	11.3
Vitesse maximale (km/h)	211	197
Consommation ¹⁾ (l/100 km) :		
Cycle urbain	14.0	9.1
Cycle extra-urbain	8.4	6.6
Cycle combiné	10.4	7.5
CO ₂ émissions ¹⁾ (g/km)	243	199
Niveau d'émissions CE	CE phase V	CE phase V
Carburant recommandé	Esence sans plomb 98 octane	Diesel
Capacité du réservoir de carburant (litres)	69	69

Dimensions et poids

Longueur / largeur / hauteur totale (mm)	4700 / 1870 / 1645	4700 / 1870 / 1645
Garde au sol (mm) entre les essieux – à vide	208	208
Voie AV / AR (mm)	1615 / 1610	1615 / 1610
Empattement (mm)	2750	2750
Garde au toit / espace aux jambes / aux épaules à l'avant (mm)	1009 ²⁾ / 1059 / 1472	1009 ²⁾ / 1059 / 1472
Garde au toit / espace aux jambes / aux épaules à l'arrière (mm)	998 ³⁾ / 925 / 1417	998 ³⁾ / 925 / 1417
Volume de chargement (VDA, en l) :		
en configuration 5 places	455	455
en configuration 2 places	774	774
Disques ventilés à l'avant (mm)	320	320
Disques ventilés à l'arrière (mm)	302	325
Poids en ordre de marche (kg) avec conducteur (75 kg) (min.)	1740	1800
Poids maximal autorisé (kg) :		
Total	2301	2430
Avant / arrière	1196 / 1105	1280 / 1150
Charge max. par essieu, AV / AR (kg)	1219 / 1181	1304 / 1227
Poids maximal de la remorque (kg) :		
Non freinée	750	750
Freinée (pente 8%)	1600	2000
Freinée (pente 12%)	1450	1800
Charge maximale sur le toit (kg)	100	100

¹⁾ Consommation et émissions de CO₂ calculées conformément à la directive 1999/100/CE. ²⁾ Garde au toit à l'avant avec toit ouvrant en option : 970 mm. (sous réservation.) ³⁾ Garde au toit à l'arrière avec toit ouvrant en option : 980 mm. (sous réservation)



ÉQUIPEMENT

Sécurité et protection	Challenge	Active	Sport*
Système Mazda avancé de répartition et d'absorption des chocs. La structure de carrosserie « Triple H » contribue à protéger les occupants des chocs	●	●	●
Système de retenue supplémentaire (Supplementary Restraint System, SRS) – Unité de contrôle centrale avec capteur d'impact, prétensionneurs aux ceintures de sécurité avant, limiteurs de charge et système d'airbags	●	●	●
Freins antiblocage aux 4 roues (4W-ABS) avec répartition électronique de la force de freinage (Electronic Brake-Force Distribution, EBD) et assistance au freinage d'urgence (Emergency Brake Assistance, EBA)	●	●	●
Contrôle de stabilité (Dynamic Stability Control, DSC) avec système antipatinage (Traction Control System, TCS)	●	●	●
Système RVM (Rear Vehicle Monitoring) : Système radar qui détecte le changement de bande	–	–	●
Système ESS (Emergency Stop Signal) : Activation automatique des signaux de danger en cas de freinage d'urgence	●	●	●
Transmission intégrale avec répartition automatique du couple	●	●	●
Deux airbags frontaux	●	●	●
Airbags latéraux avant	●	●	●
Airbags rideaux avant et arrière	●	●	●
Commutateur de désactivation de l'airbag du passager avant	○A	○A	○A
Rappel d'oubli de ceinture aux places avant, avertissement sonore	●	●	●
Ceintures : À l'avant, 3 points (ELR) x 2 avec prétensionneurs	●	●	●
À l'arrière, à 3 points (ELR)	●	●	●
Système ISOFIX de fixation des sièges pour enfants ; aux places latérales arrière	●	●	●
Sièges pour enfants et pour bébés : ISOFIX Baby Safe Plus (0-13 kg)	○A	○A	○A
ISOFIX Duo Plus (9-18 kg)	○A	○A	○A
Kid Plus (15-36 kg)	○A	○A	○A
Système d'immobilisation	●	●	●
Alarme antivol	–	●	●

Extérieur

Pneus et roues :	235/60 R18 sur jante en alliage 7.5JJ 18" à 5 doubles branches (design 137)	●	●	–
	235/55 R19 sur jante en alliage 7.5JJ 19" à 5 doubles branches (design 138)	–	–	●
	235/65 R17 sur jante en alliage 7.0JJ 17" à 10 branches (design 34)	○A	○A	○A
	225/40 R19 sur jante en alliage 8.0JJ 19" à 5 branches triples (design 49)	○A	○A	○A
Boulons de roue antivol	○A	○A	○A	
Roue de secours temporaire	●	●	●	
Peinture métallisée / mica	○	○	○	
Pare-chocs, avant et arrière :	Couleur carrosserie	●	●	●
	Protection de bouclier arrière	○A	○A	○A
	Rebord de bouclier arrière en aluminium	○A	○A	○A
Partie inférieure de la calandre :	Finition chrome	–	–	●
Mouleurs de bas de portes :	Finition chrome	–	–	●
Protège-châssis :	Avant et arrière	○A	○A	○A
Spoiler de toit :	Couleur carrosserie	●	●	–
	Couleur carrosserie, grand format	–	–	●
Poignées de portes :	Couleur carrosserie	●	●	–
	Finition chrome	–	–	●
Poignée de hayon :	Couleur carrosserie	●	●	–
Embout d'échappement :	Couleur carrosserie avec encart chromé	–	–	●
	Embout simple (2.2 CDVi Diesel uniquement)	●	●	●
Bavettes :	Embout double (2.3L DISI Turbo uniquement)	–	–	●
	Avant: noir	○A	○A	○A
Vitrage surteinté à l'arrière	Avant: noir avec moulure chromée	–	–	○A
	Arrière: noir	○A	○A	○A
	–	–	●	
Essuie-glace :	À l'avant, vitesse réglable avec balayage intermittent et nettoyage électrique	●	●	–
	À l'avant, automatique avec capteur de pluie (associé au capteur de luminosité)	–	●	●
	À l'arrière, vitesse réglable avec balayage intermittent	●	●	●
Phares avant :	Halogènes, avec réglage manuel du site des phares	●	●	–
	Xénon, avec réglage d'assiette automatique et lave-phares	–	–	●

● = De série ; ○ = Option avec supplément ; ○A = Accessoire en option avec supplément.

ÉQUIPEMENT

Extérieur	Challenge	Active	Sport*
Capteur de luminosité (associé au capteur de pluie)	–	●	●
Phares antibrouillard avant	●	●	●
Phares antibrouillard arrière	●	●	●
Feu stop surélevé	●	●	●
Dispositif d'aide au stationnement :	Arrière	○A	○A
	Avant	○A	○A
	Avant et arrière	○A	○A
Caméra de recul (comprise dans le Multi Information Display à écran couleurs 4,1" (MID))	–	●	●
Rétroviseurs extérieurs :	Électriques et dégivrants, coques assorties à la carrosserie, clignotants intégrés, miroir asphérique côté conducteur	●	●
	Électriques et dégivrants, escamotables, coques assorties à la carrosserie, clignotants intégrés, miroir asphérique côté conducteur (associé au système de surveillance vers l'arrière RVM)	–	–
Système de chargement de toit :	Système de chargement, base	○A	○A
	Fixations pour skis / surf des neiges	○A	○A
	Fixation pour vélos	○A	○A
	Coffre de toit, petit format	○A	○A
Crochet d'attelage :	Amovible, avec protection pare-chocs	○A	○A
	Fixation pour vélos	○A	○A
	Faisceau pour crochet d'attelage (7 ou 13 broches)	○A	○A

Confort et équipements

Verrouillage électrique des portes :	Verrouillage centralisé à distance	●	●	–
Système de déverrouillage sans clé à carte (smart card)		–	–	●
Direction assistée :	Électro-hydraulique (sur 2.2 CDVi diesel uniquement)	●	●	●
	Hydraulique (uniquement sur 2.3L DISI Turbo)	–	–	●
Régulateur de vitesse :	Commandes au volant	–	●	●
Lève-vitres électriques :	Avant et arrière, avec ouverture et fermeture d'une seule touche, fonction de temporisation	●	●	●
Climatisation :	Automatique	●	●	●
Tapis de sol avant et arrière :	Tapis de sol en caoutchouc avec le logo « CX-7 »	○A	○A	○A
	Tapis de sol tissu, « Premium » noir avec logo « CX-7 »	○A	○A	○A
Pare-soleil :	Avec miroir de courtoisie couvert, éclairage et porte-tickets côté conducteur	●	●	●
	Avec miroir de courtoisie couvert et éclairage côté passager avant	●	●	●

Équipements intérieurs

Sièges et appui-tête intégral :	Côté conducteur, réglage en hauteur et en inclinaison	●	●	–
	Soutien lombaire réglable côté conducteur	–	●	●
	Sièges chauffants à l'avant	–	●	●
	Sièges avant réglable électriquement en hauteur et en inclinaison	–	–	●
	Réglage du siège conducteur de mémoire	–	–	●
	Garniture en cuir Premium	–	–	●
	Sièges arrière :	Rabattable 60/40	●	●
Volant :	Accoudoir central avec deux porte-gobelets	●	●	●
	Gainé de cuir	●	●	●
Pommeau de levier de vitesse :	Réglage en hauteur et en inclinaison	●	●	●
Poignées de portes intérieures :	Gainé de cuir, avec encart décoratif argenté	●	●	●
Revêtement de console centrale :	Argentées à l'avant et à l'arrière	–	–	●
	Finition Gris Foncé	●	●	–
Plaques de protection :	Finition Piano Black	–	–	●
	Plaques de protection standard AV et AR	●	●	●
	Plaques de protection en acier inoxydable avec logo « CX-7 » AV et AR	○A	○A	○A
Couverture du levier de frein à main :	Plaques de protection en acier inoxydable avec logo « CX-7 » AV et AR – éclairé, avant	○A	○A	○A
	Garniture cuir	●	●	●
Poignées de maintien :	Passager avant et aux places latérales arrière, avec crochet pour manteaux	●	●	●

● = De série ; ○ = Option avec supplément ; ○A = Accessoire en option avec supplément ; □ = Fait partie d'un pack d'options avec supplément.

ÉQUIPEMENT

Équipements intérieurs		Challenge	Active	Sport*
Systèmes audio :	Radio AM/FM modulaire / CD / MP3, quatre haut-parleurs	●	–	–
	Radio AM/FM modulaire / chargeur 6 CD / MP3, quatre haut-parleurs	–	●	–
	Radio AM/FM modulaire et système audio haut de gamme Bose® Centerpoint® avec surround (comprend 9 haut-parleurs développant environ 240 watts et système surround Centerpoint® avec rendu numérique 5 voies)	–	–	●
	Commandes audio au volant	●	●	●
	Prise AUX et prise électrique (dans la console centrale)	●	●	●
	Connecteur iPod®	○A	○A	○A
	Module avec chargeur 6 CD	○A	–	–
Système de navigation par satellite :	Multi Information Display (MID) avec affichage couleur 4,1", réglage au volant	–	○	○
Bluetooth® Téléphone mains libres et commande vocale		–	●	●
Bluetooth® Téléphone mains libres et commande vocale :	avec affichage	○A	–	–
Cadrans :	Multi Information Display (MID) avec ordinateur de bord, tachymètre, jauge de carburant et de température de l'eau.	●	●	●
	Système de contrôle de la pression des pneus	–	●	●
Réglage de l'intensité de l'éclairage du tableau de bord		●	●	●
Rappel d'extinction des feux (signal sonore)		●	●	●
Compartiment de rangement avec couvercle dans la console centrale		●	●	●
Autres espaces de rangement :	Boîte à gants	●	●	●
	Aumônière derrière le siège passager	●	●	●
	Aumônières dans les portes (portes AV uniquement)	●	●	●
Éclairage de courtoisie intérieur en dôme, avec spot intégral		●	●	●
Compartiment à bagages :	Éclairage	●	●	●
	Boîte de rangement	●	●	●
	Couvre-coffre	●	●	●
	Garniture du coffre	○A	○A	○A
	Tapis de coffre avec protection de bouclier arrière	○A	○A	○A
	Filet de coffre	○A	○A	○A
	Système d'organisation du coffre	○A	○A	○A
	Système de séparation pour chien	○A	○A	○A
Rétroviseur intérieur :	Jour / nuit	●	–	–
	À réglage jour / nuit automatique	–	●	●
Cendrier et allume-cigare		○A	○A	○A
Orifices de chauffage à l'arrière		●	●	●
Filtre à pollen		●	●	●
Trousse de secours		●	●	●

● = De série ; ○ = Option avec supplément ; ○A = Accessoire en option avec supplément ; □ = Fait partie d'un pack d'options avec supplément.
Bose® et le logo Bose sont des marques déposées de Bose Corporation aux États-Unis et dans d'autres pays. Utilisation avec autorisation. La marque et les logos Bluetooth® sont la propriété de Bluetooth SIG, Inc. et toute utilisation de ces marques par Mazda Motor Company se fait dans le cadre d'un contrat de licence. Les autres marques et appellations commerciales appartiennent à leurs détenteurs respectifs.

COLORIS ET GARNITURES DES SIÈGES

Modèle	Challenge	Active	Sport*	Sport*
Finition	Tissu noir	Tissu noir	Cuir noir	Cuir sable
Couleur de l'habitacle	Noir	Noir	Noir	Sable

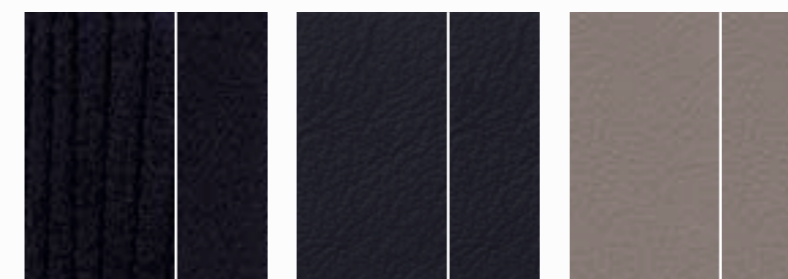
Teintes de carrosserie unies

Brilliant Black (A3F)	■	■	■	■
-----------------------	---	---	---	---

Teintes de carrosserie mica et métallisées

Aluminium Metallic (38P)	■	■	■	■
Copper Red Mica (32V)	■	■	■	■
Crystal White Pearl Mica (34K)	■	■	■	■
Metropolitan Grey Mica (36C)	■	■	■	■
Sparkling Black Mica (35N)	■	■	■	■
Stormy Blue Mica (35J)	■	■	■	■

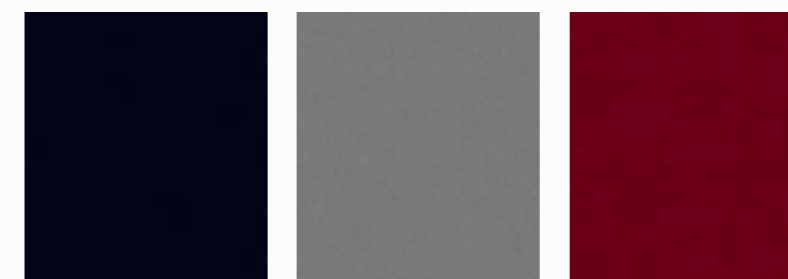
■ = Disponible.



Tissu noir
(Challenge, Active)

Cuir noir
(Sport+)

Cuir beige sable
(Sport+)



Brilliant Black
(A3F)

Aluminium Metallic (38P)

Copper Red Mica
(32V)



Crystal White Pearl Mica
(34K)

Metropolitan Grey Mica
(36C)

Sparkling Black Mica (35N)

Stormy Blue Mica
(35J)



Votre Distributeur Mazda Agréé :

Mazda Motor Europe se réserve le droit de modifier les spécifications et les équipements dans le cadre du développement continu de ses produits. Les couleurs et les échantillons de garniture de cette brochure peuvent différer des teintes réelles en raison des limitations du procédé d'impression. Consultez de préférence les échantillons originaux chez votre Distributeur Mazda.

Bose®, le logo Bose, Richbass®, Nd® et AudioPilot® sont des marques commerciales enregistrées de Bose Corporation aux États-Unis et dans d'autres pays. Utilisation soumise à autorisation.

Les marques et logos Bluetooth® sont la propriété de Bluetooth SIG, Inc. et toute utilisation de ces marques par Mazda Motor Company est faite sous licence. Les autres marques déposées et noms déposés sont la propriété de leurs détenteurs respectifs.

Mai 2011.

BJN 307814/BEL fr/V3 – MCX7BRFR3

Internet: www.mazda.be / www.mazda.lu

E.R. Ursula Quadpeerds

**Mazda Motor Belux
Blaasveldstraat 162
B-2830 Willebroek**

