

Coloris et habillages.

Modèle Habillage	Revolution Cuir noir	Cuir sable	Cuir noir rouge
Coloris environnement	Noir	Noir	Noir

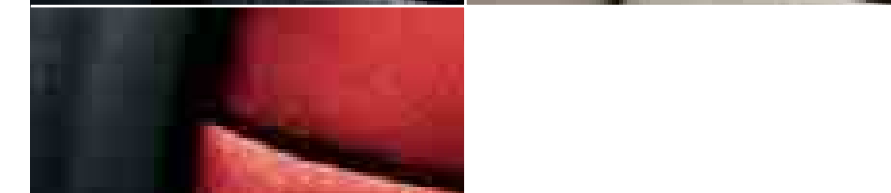
Peintures extérieures unies

Brilliant Black (A3F)	●	●	●
-----------------------	---	---	---

Peintures extérieures métallisées / mica*

Velocity Red Mica (27A)	●	●	●
Winning Blue Metallic (27B)	●	●	—
Sunlight Silver Metallic (22V)	●	●	—
Stormy Blue Mica (35J)	●	●	●
Galaxy Grey Mica (32S)	●	●	●

● = De série.
*Peintures métallisées / mica en option.



Cuir noir / rouge



Brilliant Black (A3F)



Velocity Red Mica (27A)



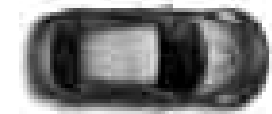
Winning Blue Metallic (27B)



Sunlight Silver Metallic (22V)



Stormy Blue Mica (35J)



Galaxy Grey Mica (32S)



Les garanties Mazda.

Garantie de 3 ans limitée à 100.000 kilomètres sur toute voiture neuve

La garantie Mazda sur les voitures neuves est valable 3 ans limitée à 100.000 kilomètres. Les pièces d'usure courantes ne sont pas couvertes par cette garantie.

Garantie de 12 ans contre la corrosion par perforation

La garantie contre la corrosion par perforation est valable 12 ans. Votre Distributeur/Réparateur Mazda agréé effectuera une inspection visuelle gratuite du véhicule une fois par an.

Garantie de 3 ans sur les défauts de peinture

La garantie Mazda sur les défauts de peinture est valable 3 ans, sans limitation de kilométrage. Si un problème de peinture se présente pendant la période de garantie, il sera résolu par un Distributeur/Réparateur Mazda agréé pour autant que le fabricant soit responsable des défauts.

Mazda Digital Service Record

Le système d'enregistrement numérique des entretiens (DSR) de Mazda procure une protection accrue contre les carnets d'entretien falsifiés et les compteurs kilométriques trafiqués. Il facilite la mise à jour de l'historique d'entretien. Stocké dans une base de données centrale, le système DSR remplace le carnet d'entretien traditionnel et garantit un historique sûr, précis et permanent des entretiens pendant toute la durée de vie du véhicule.

Votre Distributeur Mazda Agréé:

Mazda Motor Belux
Blaasveldstraat 162
B-2830 Willebroek

Mazda Motor Belux se réserve le droit d'apporter des modifications aux spécifications et équipements dans le cadre du développement permanent de ses produits. Les couleurs et garnissages illustrés peuvent différer des couleurs réelles en raison des limites du procédé d'imprimerie. Veuillez consulter votre Distributeur à ce sujet.

Avril 2007.

BJN 302721/BFR/V3

Internet: www.mazda.be



Spécifications et disponibilité des modèles.

Moteurs:

- Moteur rotatif RENESIS disponible en versions de 141 kW (192 ch) et 170 kW (231 ch).
- Deux rotors de 654 cm³.
- Convertisseur catalytique trifonctionnel avec cycle de réinjection.
- Configuration admission/échappement latéral.
- Deux ouies d'échappement par rotor.
- Système d'injection d'air séquentielle dynamique.
- Système de mélange de carburant-air pulsé.
- Module de contrôle moteur 32 bits.
- Pompe à essence électromagnétique.
- Filtre à huile à cartouche.
- Système d'allumage : sans distributeur.
- Carburant recommandé : essence sans plomb (min. 95 RON).
- Alternateur : 12-100A.
- Démarreur : 12V, 1,4 kW.
- Batterie : 12V 70AH DIN 57029.

Transmissions:

- 5MT pour RENESIS 141 kW, 6MT pour RENESIS 170 kW.
- Transmission aux roues arrière.
- Embrayage : monodisque à sec.

Coque:

- Coque légère et particulièrement rigide garantissant une stabilité dynamique supérieure.
- Géométrie de plate-forme optimale pour une stabilité dynamique supérieure et un roulis naturel.
- Barres de renfort en acier à haute résistance intégrées aux portières avant et arrière pour la protection en cas de choc latéral.
- Coupé 4 portes avec système de porte 'Freestyle Door' (portes avant avec charnières antérieures et portes arrière à charnières postérieures).

Châssis et suspensions:

- Suspensions avant à double triangulation.
- Suspensions arrière multibras.
- Amortisseur : monotube à gaz.
- Suspensions Sport 18".

Système de freinage:

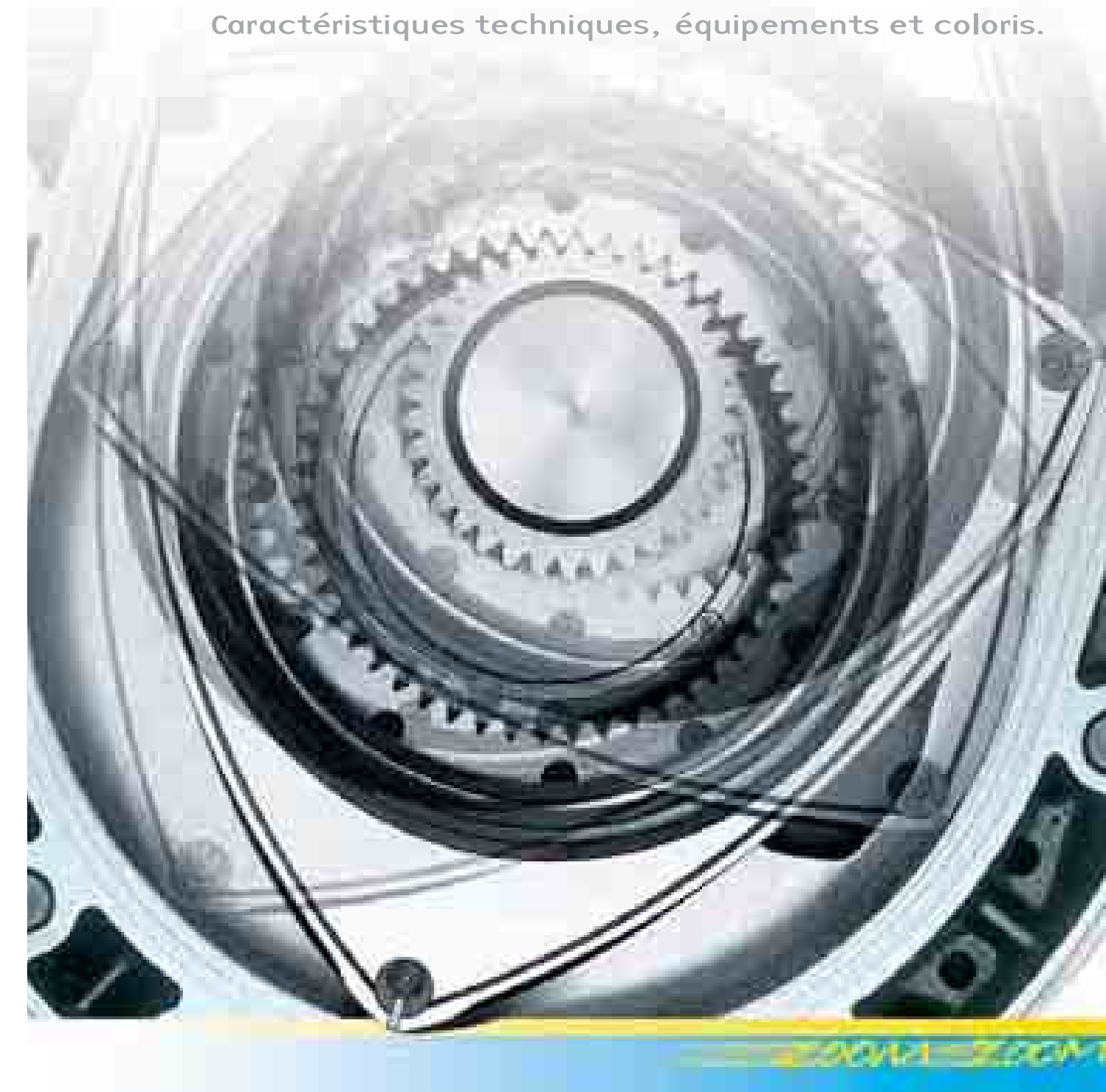
- Freins à disque avec système antiblocage ABS aux quatre roues (4W-ABS) et répartition électronique du freinage (EBD).
- Avant et arrière : disques ventilés.
- Frein de parking mécanique agissant sur les roues arrière.

Disponibilité des modèles	RENEIS 141 kW	RENEIS 170 kW
Revolution	●	●

● = Disponible.

Mazda RX-8

Caractéristiques techniques, équipements et coloris.



Spécifications techniques.

Type de moteur	RENESIS 141 kW Revolution	RENESIS 170 kW Revolution
Cylindrée (cm ³)	2 x 654	2 x 654
Puissance maximale [kW (ch) / t/min]	141 (192) / 7000	170 (231) / 8200
Couple maximal (Nm / t/min)	220 / 5000	211 / 5500
Taux de compression	10:1	10:1

Transmission			
Rapports:	1ère	3,483	3,760
	2ème	2,015	2,269
	3ème	1,484	1,645
	4ème	1,000	1,187
	5ème	0,762	1,000
	6ème	-	0,843
	M.A.	3,288	3,564
Rapport final		4,444	4,444

Direction		
Type:	Direction à crémaillère avec assistance électrique asservie à la vitesse	
Diamètre minimal de braquage: entre bordures	10,6 m	10,6 m

Performances et consommation		
Accélération (0-100 km/h en sec)	7,2	6,4
Vitesse de pointe (km/h)	223	235
Consommation de de carburant ¹⁾ (L/100 km):	Cycle urbain	14,9
	Cycle extra-urbain	8,1
	Cycle combiné	10,6
Emissions de CO ₂ ²⁾ (g/km)		284
Classification EC	Euro4	Euro4
Carburant recommandé	Sans plomb 95 RON	
Capacité du réservoir à carburant (litres)	61	
Volume d'huile moteur (litres)	6,1	6,9
Volume liquide de refroidissement (litres)	8,7	8,7

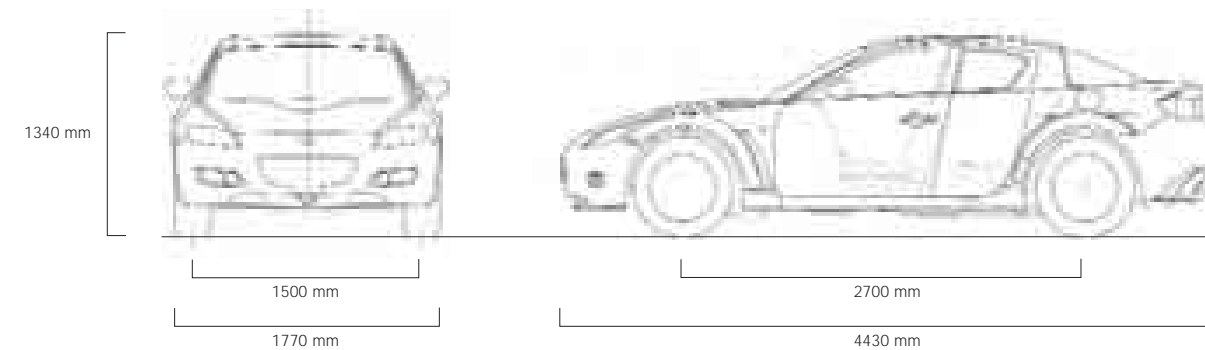
Dimensions et poids		
Dimensions des roues	8Jx18	8Jx18
Dimensions des pneus	225/45 R18	225/45 R18
Longueur totale avec porte-plaque / largeur (hors rétroviseurs) / hauteur à vide (mm)	4430 / 1770 / 1340	4430 / 1770 / 1340
Garde au sol à vide entre les essieux (mm)	140	140
Voie avant / arrière (mm)	500 / 1505	1500 / 1505
Empattement (mm)	2700	2700
Avant : espace au toit / aux jambes / aux épaules (mm)	970* / 1084 / 1393	970* / 1084 / 1393
Arrière : espace au toit / aux jambes / aux épaules (mm)	935** / 817 / 1395	935** / 817 / 1395
Volume de chargement selon norme VDA (l)	290	290
Avant, disque ventilé, diamètre (mm)	323	323
Arrière, disque ventilé, diamètre (mm)	302	302
Poids en ordre de marche (kg) avec conducteur (75 kg)	1448	1455
Poids total en charge autorisé (kg)	1820	1815
Capacité de traction: Remorque non freinée	695	695
	Remorque freinée (côté 12%)	1200
Charge maximale sur le toit (kg)	75	75
Coefficient de traînée (Cd)	0,30	0,30

¹⁾ Consommation de carburant et émissions de CO₂ selon norme 80/1268 EWG (1999/100/EC).
²⁾ Espace au toit à l'avant avec le toit ouvrant électrique en option: 932 mm.
³⁾ Espace au toit à l'arrière avec le toit ouvrant électrique en option: 927 mm.

Equipement.

Sécurité et protection	RENESIS 141 kW Revolution	RENESIS 170 kW Revolution
* Advanced Impact Distribution and Absorption System* de Mazda avec structure de coque en "triple H" pour contribuer à protéger les occupants en cas de collision	●	●
Système de retenue SRS (Supplementary Restraint System) – Unité de contrôle centrale et capteurs d'absorption, pré-tensionneurs de ceinture et limiteurs d'effort à l'avant, système d'airbags	●	●
Freins à disque aux 4 roues (avant et arrière ventilés)	●	●
Système de freinage antiblocage aux quatre roues (4W-ABS) avec répartition électronique du freinage (EBD)	●	●
Contrôle de stabilité dynamique (DSC, Dynamic Stability Control) et système antipatinage (TCS, Traction Control System)	●	●
Super différentiel autobloquant (LSD, Limited Slip Differential)	●	●
Doubles airbags frontaux	●	●
Airbags latéraux à l'avant	●	●
Airbags-rideaux avant et arrière	●	●
Système de désactivation de l'airbag passager	●	●
Pédales de frein et d'embrayage de sécurité	●	●
Ceintures de sécurité : avant, à 3 points (ELR) x 2 avec pré-tensionneur ; arrière, à 3 points (ELR) x 2	●	●
Points d'ancrage ISOFIX pour les sièges pour enfant sur les sièges arrière	●	●
Système d'immobilisation	●	●
Alarme avec capteur d'intrusion	●	●

● = Série.



Equipement.

Extérieur	RENESIS 141 kW Revolution	RENESIS 170 kW Revolution
Roues et pneus:	225/45 R18 avec jantes de 8,0J en aluminium	●
Kit de réparation de pneu en remplacement de la roue de secours	●	●
Bouclier, avant et arrière:	Couleur carrosserie	●
Poignée de porte extérieure:	Couleur carrosserie	●
Spoiler arrière:	Couleur carrosserie	●
Lunette vitrée arrière chauffante	●	●
Essuie-glace, 2 vitesses avec balayage intermittent et lave-glace électrique	●	●
Phares:	Halogène	-
	Xénon	●
Réglage en site des phares:	Manuel	●
	Automatique	-
Lave-phares	-	●
Antibrouillards avant	●	●
Feu stop surélevé, antibrouillard arrière	●	●
Rétroviseurs extérieurs:	Coques couleur carrosserie, réglages et chauffage électriques, grand angle côté conducteur et éclairage de sol	●
Peinture métallisée / mica	○	○
Protections de marche-pieds :	Aluminium	●

● = De série; ○ = Option, moyennant supplément.

Equipement.

Confort et commodité	RENESIS 141 kW Revolution	RENESIS 170 kW Revolution
Verrouillage et condamnation centralisés des portes	●	●
Système d'accès à distance sans clé avec éclairage de la baie de porte	●	●
Assistance de direction: Electrique asservie à la vitesse	●	●
Lève-vitres électriques avant avec fonction de descente à impulsion côté conducteur	●	●
Vitres latérales arrière: Ouverture à bascule	●	●
Conditionnement d'air: Climatisation	●	●
Pare-soleil, avec miroirs de courtoisie éclairés	●	●
Repose-pied, tapis (côté conducteur)	●	-
Repose-pied, aluminium (côté conducteur)	-	●
Couvercle de coffre, ouverture à distance (électrique)	●	●
Trappe à carburant, ouverture à distance	●	●

Equipements intérieurs		
Sièges et appuie-tête intégrés:	Avant, sièges baquets, chauffants, avec appuie-tête intégrés	●
	Conducteur, réglage inclinaison et hauteur	●
	Cuir ²⁾ (sellerie cuir avec siège conducteur électrique): choix entre habillages cuir noir, sable et deux tons	●
	Sièges arrière, trappe à bagages centrale	●
Volant:	Gainé de cuir noir avec réglage en hauteur (cuir deux tons en combinaison avec la sellerie cuir deux tons)	●
Pommeau de vitesses:	Gainé de cuir noir avec insert en aluminium m	●
Console centrale:	Avant	●
	Arrière avec fermant	●
Poignées de porte intérieures:	Avant, chromées ; arrière, noires	●
Contrôle de l'éclairage du tableau de bord avec variateur	●	●
Rappel Phares allumés (signal sonore)	●	●
Système audio et de navigation:	Radio AM / FM et Bose® Sound System (avec neuf haut-parleurs, amplificateur digital avec cinq canaux d'égalisation personnalisés et technologie de compensation du bruit AudioPilot®) et changeur 6 CD	●
	Système de navigation DVD, écran escamotable couleur 7", deux fonctions d'affichage, TMC (Traffic Management Control) et guidage vocal	●
	Commandes audio montées au volant	●
Antenne:	Lunette arrière	●
Tableau de bord:	Tachymètre, compte-tours digital, jauge à carburant, indicateur de pression d'huile moteur (type jauge), jauge de température d'eau, cerclages métalliques, indicateur digital de température extérieure	●
Horloge digitale	●	●
Eclairage intérieur, plafonnier avec spot intégré	●	●
Lampes de courtoisie, portières avant	●	●
Eclairage du compartiment à bagages	●	●
Rétroviseur intérieur (jour / nuit)	●	●
Espace de rangement:	Boîte à gants, avec serrure et éclairage	●
	Aumônière de dossier (côté passager)	●
	Casier de console arrière avec fermant	●
	Poches aumônières de portières	●
Allume-cigare et cendrier avant éclairé	●	●
Poignée de maintien, passager avant	●	●
Porte-gobelets, deux avant et deux arrière	●	●
Commandes de chauffage, électriques	●	●
Ouies de chauffage, arrière	●	●
Filter à pollen	●	●

● = De série; ○ = Option, moyennant supplément.
²⁾ Cuir : face centrale du siège et rebords latéraux.