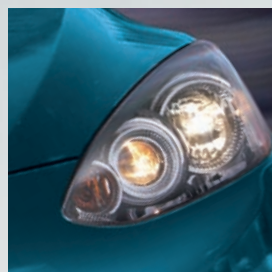
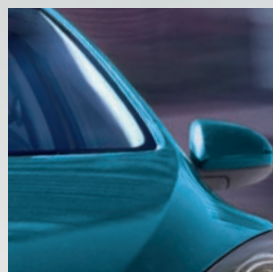
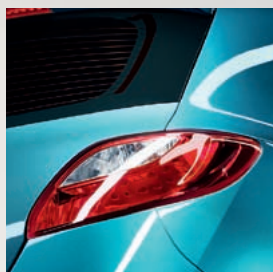




**mazda**



***MAZDA2***



- DONNÉES TECHNIQUES - ÉQUIPEMENTS - GARANTIES - PRIX -

# NOUVELLE MAZDA2

*AGILE, SOUPLE, ET EXCEPTIONNELLEMENT FIABLE.*

La Mazda2 est totalement revisitée: elle séduit le cœur et l'esprit. Son design extérieur évoque les lignes d'un coupé sportif. Elle accélère divinement bien. Frissons garantis! Et elle offre une tenue de route irréprochable, même dans les virages serrés. De plus, elle est très économique. Sans oublier la sensation d'espace à l'intérieur de l'habitacle. Et question sécurité, elle se hisse au top. Alors, qu'attendez-vous?

## Agilité, souplesse et sportivité.

La Mazda2 a un look très sportif. Son design est né de l'aérodynamique. Un concentré de lignes tranchantes et de courbes douces. Grâce à son design extérieur robuste, elle respire le dynamisme, même à l'arrêt.

Sur la route, elle vous procure une divine sensation de conduite, et des accélérations fulgurantes. A la fois souple et vive, elle se moque de l'effervescence de la ville. Et pas de kilos superflus! Son acier ultra léger la rend beaucoup moins lourde que ses concurrentes. Avec une tenue de route impeccable.



## Très économique et écologique.

Coup sur coup, Mazda réussit à construire des voitures tout autant éco-responsables que puissantes et sportives. La stratégie poids plume appliquée avec succès sur la Mazda MX-5 est aussi un des atouts de la nouvelle Mazda2. Le résultat est appréciable: elle sort le maximum de chaque goutte de carburant.

La nouvelle Mazda2 se caractérise par ses motorisations au goût du jour. Les moteurs 1.3L ou 1.5L à essence sont racés. Le turbodiesel 1.6 CDVi est économique: doté d'un filtre à suie, il ne consomme que 4,2 litres aux 100 km.



## Cinq étoiles pour la sécurité.

Question sécurité, la Mazda2 est au top. En équipement standard, tous les modèles disposent du système antiblocage des freins (ABS), de l'assistance au freinage (EBA) et du répartiteur électronique de freinage (EBD). Sur le modèle Sport, vous disposez en plus du contrôle dynamique de la stabilité (DSC).

La nouvelle suspension fait des merveilles. Même à grande vitesse, la Mazda2 offre toujours confort et tenue de route. Pas étonnant qu'elle ait décroché cinq étoiles Euro NCAP, le score maximum pour la sécurité. Et ce n'est pas un hasard!



## CHOISISSEZ VOTRE MAZDA2 : CHALLENGE, ACTIVE, ACTIVE\* OU SPORT.



1.3L - Challenge  
75 ch - 55 kW

3 portes: € 11.990,00  
5 portes: € 12.540,00

### Niveau d'équipement

Challenge

#### PRINCIPAUX ÉQUIPEMENTS DE SÉRIE

- Mazda Advanced Impact Distribution & Absorption System: structure de coque en 'triple H'
- Supplementary Restraint System (SRS): unité centrale de contrôle et capteurs d'accident, prétensionneurs de ceinture, limiteurs d'effort et airbags frontaux
- Système antiblocage 4W-ABS avec répartition électronique de la puissance de freinage EBD et assistance au freinage d'urgence EBA
- Airbags frontaux (conducteur et passager)
- Sièges arrière: trois appuie-tête réglables
- Ceintures de sécurité avant: 3 points (ELR) avec prétensionneurs et limiteurs d'effort
- Points d'ancrage ISOFIX pour siège enfant
- Système d'immobilisation
- Feux antibrouillard arrière
- Témoin de ceinture
- Direction assistée électrique
- Verrouillage centralisé avec télécommande
- Lève-vitres électriques avant avec fonction automatique
- Essuie-glaces: avant et arrière, balayage intermittent et lave-glace électrique
- Appuie-tête réglable en hauteur côté conducteur et passager
- Siège conducteur, réglage en hauteur et en inclinaison

### Niveau d'équipement

Challenge



#### PRINCIPAUX ÉQUIPEMENTS DE SÉRIE

- Tachymètre
- Sièges arrière: banquette arrière monobloc rabattable
- Volant, réglage en hauteur, noir
- Radio/CD AM/FM, compatible au format MP3 et entrée AUX, deux haut-parleurs
- Ouïes de ventilation extérieures avant: avec incrustations silver
- Console d'instruments: fond noir avec chiffres blancs, cerclage silver
- Console centrale plancher avec porte-gobelet
- Tiroir à l'arrière de la console de plancher
- Casiers de portières avec porte-bouteille (conducteur et passager)
- Boîte à gants côté passager avec tiroir pour magazines
- Casier inférieur – tableau de bord (côté conducteur)
- Eclairage intérieur: lampe de courtoisie
- Eclairage intérieur: espace à bagages
- Boucliers: couleur carr. avant et arrière
- Phares halogènes
- Feu stop surélevé
- Rétroviseurs: commandes électr, noires
- Pneus de 175/65R14 sur jantes de 14" en acier avec enjoliveurs

#### OPTION CHALLENGE

- Peinture métallisée

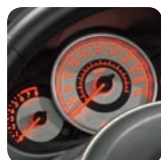
€ 350,00

SECURITE

CONFORT

INTERIEUR

EXTERIEUR



1.3L - Active 3-p: € 12.990,00  
75 ch/55 kW 5-p: € 13.540,00

1.3L - Active+ - 75 ch/55 kW 5-p: € 14.040,00

1.5L - Active+ - 102 ch/75 kW 5-p: € 14.990,00

1.5L AT- Active+ - 102 ch/75 kW 5-p: € 15.890,00

1.6 CDVi - Active - 95 ch/70 kW 5-p: € 16.040,00

1.6 CDVi - Active+ - 95 ch/70 kW 5-p: € 16.540,00

1.3L - Sport SAP 3-portes: € 15.840,00  
84 ch - 62 kW 5-portes: € 16.340,00

1.5L - Sport SAP 5-portes: € 16.840,00  
102 ch - 75 kW

1.6 CDVi - Sport SAP 5-portes: € 18.540,00  
95 ch - 70 kW

#### Niveau d'équipement

#### Active

##### = ÉQUIPEMENTS CHALLENGE PLUS

- Airbags latéraux et rideaux avant
- Commandes audio au volant
- Climatisation manuelle, filtre à pollen
- Ordinateur de bord avec alerte de vitesse et affichage température extérieure
- Pare-soleil conducteur: miroir de courtoisie, range-ticket
- Deux haut-parleurs en plus
- Sièges arrière : 60/40 rabattable
- Poignées de portes: couleur carrosserie
- Rétroviseurs extérieurs: commandes, chauffage et escamotage électr, couleur carrosserie
- Pneus de 185/55R15 sur jantes de 15" en acier avec enjoliveurs

#### Niveau d'équipement

#### Sport

##### = ÉQUIPEMENTS ACTIVE+ PLUS

- Contrôle dynamique de stabilité (DSC) avec système antipatinage (TCS)
- Volant: noir, gainé de cuir, avec incrust. silver
- Pommeau de vitesses: noir, gainé de cuir
- Compteurs black-out, 2 haut-parleurs en plus
- Sport Appearance Pack: pare-chocs sportifs avant et arrière, 4 phares cylindriques, jupes latérales, spoiler de toit
- Pneus de 195/45R16 sur jantes de 16" en alliage

#### OPTION ACTIVE

- Peinture métallisée € 350,00

#### Niveau d'équipement

#### Active+

##### = ÉQUIPEMENTS ACTIVE PLUS

- Phares automatiques
- Sièges avant chauffants
- Essuie-glaces automatiques avec capteurs de pluie et de luminosité
- Conditionnement d'air automatique
- Lève-vitres électriques à l'arrière

#### OPTION ACTIVE/ACTIVE+

- Peinture métallisée € 350,00



## Couleurs de carrosserie disponibles



Sunlight Silver  
Metallic\*



Clear Water Blue  
Mica\*



Aluminium  
Metallic\*



Spirited Green  
Metallic\*



Aquatic Blue  
Mica\*



Crystal White  
Pearl Mica\*



True Red



Burgundy Red  
Mica\*



Metropolitan Grey  
Mica\*



Radiant Ebony  
Mica\*



Brilliant Black

\* Option, moyennant supplément.

## Accessoires recommandés

Les fans de Mazda sont par définition des personnes anticonformistes et larges d'idées. C'est pourquoi il existe un vaste choix d'accessoires qui permettent de personnaliser la Mazda2 selon vos envies. Pour connaître toute la gamme d'accessoires, vous pouvez vous adresser à votre distributeur Mazda agréé ou surfer sur [www.mazda.be](http://www.mazda.be).

### ACCESSOIRES<sup>1</sup>

- Spoiler de toit € 380,00
- Coque de rétroviseur au look carbone € 160,00
- Coque de rétroviseur chromée € 180,00
- Garniture de bouclier arrière € 335,00
- Kit de suspension abaissée € 410,00
- Plaques de seuil de porte - 3 portes € 165,00
- Plaques de seuil de porte - 5 portes € 165,00
- Navigation incorporée Pioneer F320BT € 1.300,00
- Navigation incorporée Pioneer F930BT € 1.400,00
- Navigation incorporée Pioneer F30BT € 1.800,00
- Siège enfant Roemer Duo Plus (Isofix) 9 - 18 kg € 425,00
- Système d'aide au stationnement arrière € 515,00
- Système d'aide au stationnement avant et arrière € 985,00
- Phares antibrouillard avant € 370,00
- Accoudoir central € 260,00
- Barres de toit € 185,00
- Attelage type détachable avec câblage € 790,00
- Tapis de sol standard € 45,00
- Tapis de sol luxe € 75,00
- Tapis caoutchouc € 65,00
- Bavettes avant € 70,00
- Bavettes arrière € 80,00
- Bac de coffre € 60,00
- Protection latérales de porte € 165,00
- Film de bouclier arrière € 95,00

<sup>1</sup> Prix montage et TVA compris.



## Données techniques

Modèles	1.3L	1.3L	1.5L	1.5 AT	1.6 CDVi°
Cylindrée (cc)	1349	1349	1498	1498	1560
Alésage x course (mm)	74,0 x 78,4	74,0 x 78,4	78,0 x 78,4	78,0 x 78,4	75,0 x 88,3
Soupapes par cylindre	4	4	4	4	4
Puissance maximale [kW (ch)/t/min]	55 (75) / 6000	62 (84) / 6000	75 (102) / 6000	75 (102) / 6000	70 (95) / 3800
Couple maximal (Nm/t/min)	119 / 3500	121 / 3500	133 / 4000	133 / 4000	205 / 1700-3000
Taux de compression	10,0	10,0	10,0	10,0	16,0
Transmission	5 manuel	5 manuel	5 manuel	4 AT	5 manuel
Consommation (cycle urbain)	5,0	5,0	5,7	6,3	4,2
Emissions de CO <sub>2</sub> (g/km)	115	115	132	145	110

° Avec filtre à particules diesel.

### Garanties Standards

- Trois ans de garantie générale<sup>1</sup>.**  
 La garantie sur les nouvelles voitures est valable trois ans ou 100.000 kilomètres. Le kilométrage est illimité la première année. L'usure normale est exclue de cette garantie.
- Trois ans de garantie sur la peinture<sup>1</sup>.**  
 La garantie sur la peinture est valable trois ans, sans restriction de kilométrage. Dans la mesure où le constructeur en est responsable, les problèmes liés à la peinture sont résolus au cours de cette période.
- Douze ans de garantie contre la rouille<sup>1</sup>.**  
 La garantie contre la rouille est valable douze ans. Votre distributeur/réparateur Mazda agréé effectue un contrôle visuel gratuit chaque année.
- Mazda Europe Service pendant trois ans<sup>1</sup>.**  
 Mazda Europe Service vous garantit une assistance rapide et efficace dans l'Europe entière. Elle est valable trois ans après la mise en circulation. Ce service inclut entre autres le dépannage, un véhicule de remplacement et le rapatriement du véhicule et de ses passagers. Ce service peut être cédé au propriétaire suivant.

### Mazda Services

- Mazda GarantiePlus<sup>1</sup>.**  
 Cette prolongation de garantie en option vous permet d'allonger la garantie sur votre nouvelle voiture (Mazda Europe Service inclus ou non) jusqu'à la fin de la cinquième année.
- Mazda Insurance<sup>1</sup>.**  
 Des garanties étendues à des tarifs intéressants, avec un minimum de formalités. Vous souhaitez en savoir plus? Renseignez-vous auprès de votre distributeur Mazda ou surfez sur [www.mazdainurance.be](http://www.mazdainurance.be).
- Mazda Financial Services<sup>2</sup>.**  
 Mazda fait du financement sur mesure. Vous pouvez même financer les options et les accessoires. Votre distributeur Mazda a précisément la formule qui correspond à votre budget.
- Mazda Fleet Service.**  
 Vous cherchez des voitures de flotte fiables, équipées à des conditions très avantageuses? Mazda Fleet Service saura agréablement vous surprendre. Pour en savoir plus, renseignez-vous auprès de votre distributeur Mazda ou surfez sur [www.mazdabelgium.be/mazda-fleet](http://www.mazdabelgium.be/mazda-fleet).



Décembre 2011, Belgique. [110481]

<sup>1</sup> Pour le contenu total et les conditions complètes des Garanties Mazda, Mazda GarantiePlus et de la police Mazda Insurance, veuillez vous adresser à votre Distributeur Mazda Agréé. <sup>2</sup> Mazda Financial Services est l'appellation commerciale d'AlphaCredit sa, Rue Ravenstein 60/15, 1000 Bruxelles (prêteur).

Tous les prix s'entendent en euros, TVAC. Règl. sur l'env. (A.R. 19.03.04): [www.mazda.be](http://www.mazda.be). Cons. moy.: 4,2- 6,3 l/100 km. Em. de CO<sub>2</sub>: 110-145 g/km. Les chiffres sont donnés à titre indicatif, les images ne sont pas contractuelles. Mazda se réserve le droit de modifier les spécifications, les prix et les couleurs, sans notification préalable. ER : Ursula Quadpeerds, Blaasveldstraat 162, 2830 Willebroek.